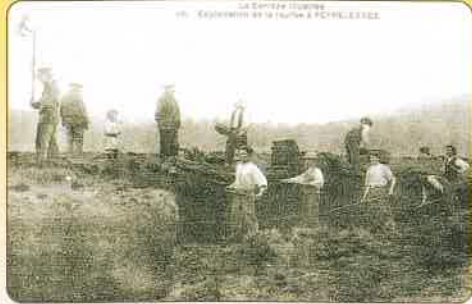


La tourbière et la lande de Senéjoux



Sur le plateau de Millevaches, exploitation de la tourbe avant 1914.



Un paysage aujourd'hui disparu, qui a fait place à des résineux.

Le processus de formation d'une tourbière est lent, étalé sur environ 5000 ans. La tourbière de Senéjoux est là depuis quelque 10 000 ans. C'est un milieu marécageux original mais fragile, témoin du passé, dernier refuge d'une flore et d'une faune uniques. Elle est un des sites de la commune répertoriés "zone naturelle d'intérêt écologique" (Z.N.I.E.F.F.).



Lajonc nain, la bruyère commune ou callune, le drosera à feuilles rondes, la bruyère tétragone et la bruyère cendrée, l'airelle myrtille : des espèces de la tourbière et de la lande.

Plan du sentier "Toute une vie autour de l'eau"



Longueur : 5 km
Durée : 2 h 30 à 3 h
Dénivellation : 190 m
Niveau : Moyen

A deux pas de la nature...
Auberge Le Saint-Georges
Pradines - 05 55 94 00 51
<http://auberge.st.georges.free.fr>

COIRÈZE

LIMOUSIN
CIRCONSCRIPTION

MAIRIE
PRADINES
COMUNE

Massif des Monédières

Vers USSEL, CLERMONT-FD

Vers TULLE, BORDEAUX

Pour tout renseignement :
Mairie de Pradines
Tél. : 05 55 94 01 06
Fax : 05 55 94 03 20

Pradines

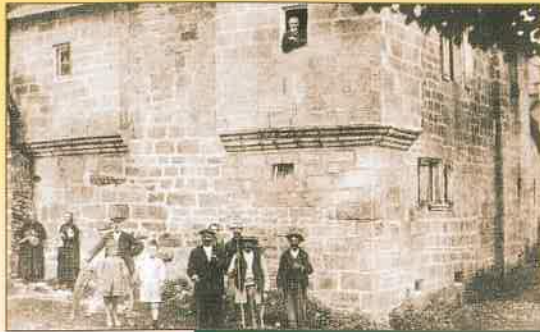
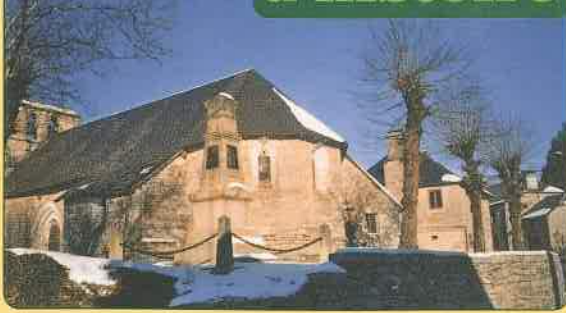


Sentiers
du patrimoine

Tous droits réservés.

Un vieux bourg chargé d'histoire

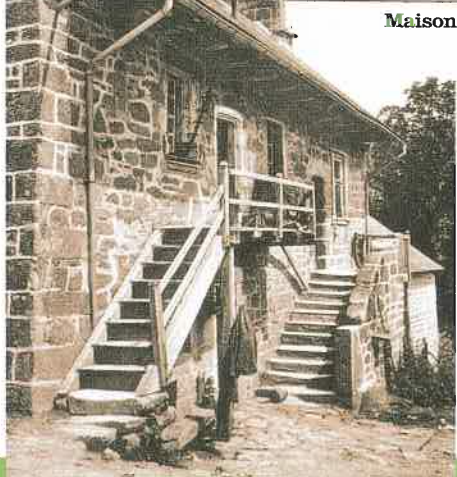
Église paroissiale St-Georges (XIII^e s.), clocher-mur, chœur gothique et culots sculptés (anges et dragons ailés).



Une vieille demeure de caractère aux allures de manoir dresse ses deux échauguettes carrées sur la place.



Maison Borzeix-Profit, restaurée pour accueillir la mairie.



Les vestiges du prieuré Notre-Dame-de-la-Nativité, qui dépendait de La Chaise-Dieu, en Auvergne.



... un patrimoine encore préservé

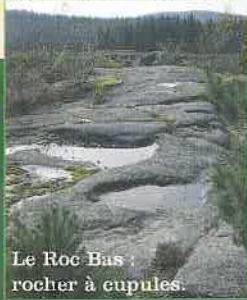
Un paysage de verdure profonde et d'eaux vives



La croix de la Bretonèche, à l'emplacement d'un château disparu.



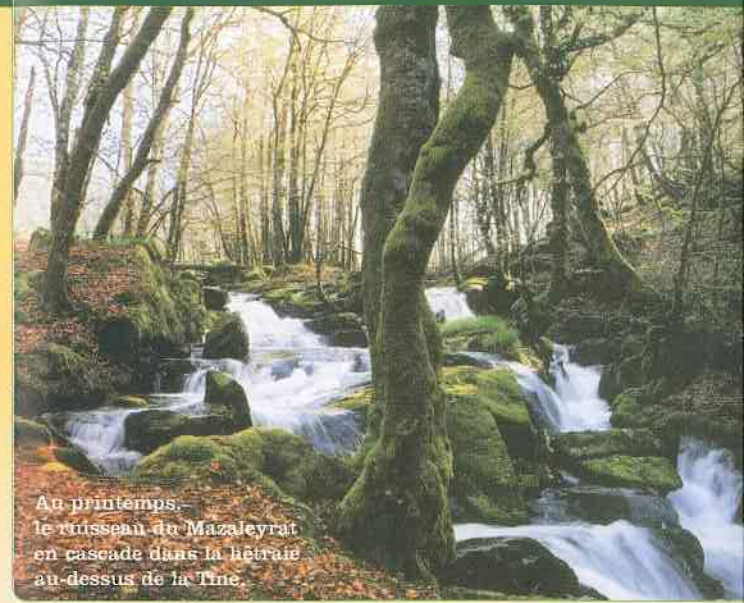
Paysage des Monédières : les puy.



Le Roc Bas : rocher à cupules.



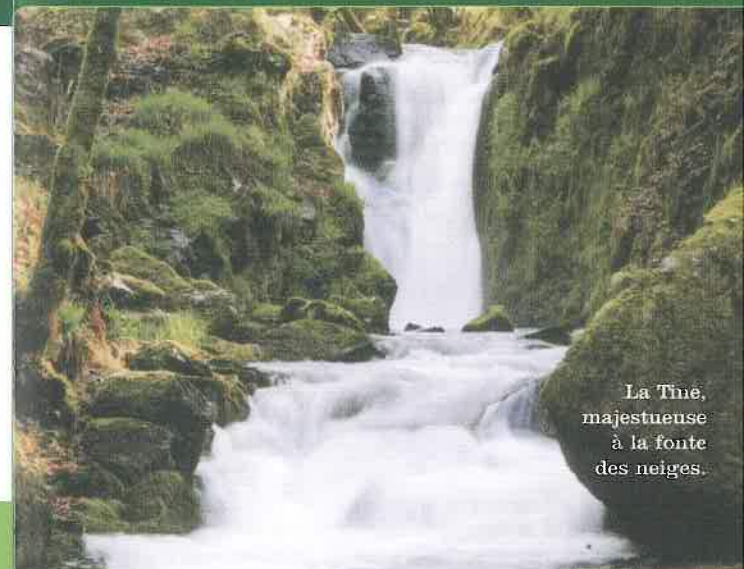
Des hêtres séculaires autour de la croix de l'Épinassou au col des Jaillants.



Au printemps, le ruisseau du Mazaleyrat en cascade dans la hêtraie au-dessus de la Tine.

Les rapides sur la Corrèze de Pradines.

La Petite-Tine en hiver.



La Tine, majestueuse à la fonte des neiges.