

RANDONNONS AU CŒUR DU PLATEAU DE MILLEVACHES



1H00
3 km
circuit
facile

non

non

balisage jaune

GOURDON-MURAT

LES VESTIGES GALLO-ROMAINS DES MAZIERES



A une altitude de 700 mètres, le site des Mazières s'élève au-dessus de fonds humides dans un paysage en alvéole typique du Plateau de Millevaches. Il tire son nom du latin « maceria » qui désigne des ruines provenant d'édifices détruits.

Ce petit sentier vous permet de découvrir une partie des ruines d'un établissement gallo-romain. Sont toujours visibles les vestiges d'une villa, d'un ensemble funéraire (photo ci-dessus) et de la digue d'un ancien étang. Les restes d'un four de tuilier ont aujourd'hui presque disparu.

Ce site est l'un des nombreux témoins de la mise en valeur du Plateau à l'époque gallo-romaine. La présence d'une villa appartenant à un riche propriétaire, en co-visibilité avec un monument funéraire privé, correspond à un schéma habituel de notre région. La fondation Marius Vazeilles à Meymac abrite dans ses collections plusieurs objets retrouvés sur le site.

AU CŒUR DU PLATEAU DE MILLEVACHES

La villa dont on ne voit qu'une partie des vestiges mesurait soixante mètres sur soixante-cinq. Le mobilier retrouvé (colonnes, blocs de marbre...), la présence d'une salle sur hypocauste (chauffage par le sol) sont révélateurs d'une richesse certaine.

Le tombeau est conservé sur presque toute sa hauteur. Au centre, une petite fosse (60 cm sur 80 cm) accueillait une urne funéraire en verre contenant les cendres du défunt. La crémation était en effet le mode habituel de sépulture.

A l'ouest, une grande fosse aujourd'hui peu visible contenait des restes d'offrandes (grains de céréales, dattes carbonisées, ossements d'origine animale, morceaux de récipients en verre et de céramiques). La présence de verrerie et de dattes, denrée certainement coûteuse à l'époque, et l'absence d'urne cinéraire, permettraient de voir dans cette structure le lieu de dépôt des restes du bûcher, en complément du monument circulaire qui accueillait simplement l'urne en verre du défunt.

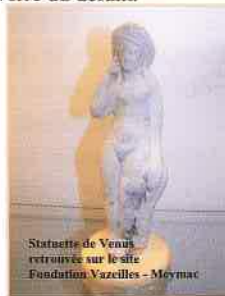
NOS BONNES ADRESSES

Un café vous accueille à Gourdon

Bugeat offre un ensemble
de services de proximité
A VOIR

La chapelle de Murat
Différents sites gallo-romains
sont visibles sur le Plateau

Renseignements à l'Office de Tourisme
de Bugeat (05 55 95 18 68)



Statuette de Venus
retrouvée sur le site
Fondation Vazeilles - Meymac



N'hésitez pas à nous signaler les difficultés rencontrées lors de votre balade. D'autres fiches sont disponibles :

OFFICE DE TOURISME

DE BUGEAT

05 55 95 18 68

OFFICE DE TOURISME

DE SORNAC

05 55 94 62 66

TOPOFICHE éditée
par la Communauté
de Communes « Bugeat-Sornac,
Millevaches au Cœur »



GOURDON MURAT

LES VESTIGES GALLO-ROMAINS DES MAZIERES



Se rendre au point de départ : depuis le bourg de Gourdon, prendre la direction de Murat. 500 mètres après ce hameau, emprunter la route à gauche en direction du Bourg. Le départ se trouve sur la droite, au niveau de la croix de fer entre Murat et Le Bourg.

Départ : traversons le ruisseau sur le pont de pierre et montons à droite en sous-bois pour gagner **la villa**.

1 - Le chemin contourne les ruines de la villa et redescend légèrement. Entrons dans le pré et longeons la clôture.

Passons dans le pré suivant, **le tombeau** se trouve sur notre gauche. Continuons tout droit pour retrouver un chemin.

2 - Au carrefour, prenons à droite la piste qui monte pour atteindre **l'ancienne digue**. Avançons-nous sur la digue jusqu'à son point de rupture par le ruisseau. Revenons au point 2. Continuons sur la piste, traversons tout droit le hameau du Bec. Dans le hameau du Bourg, prenons la route à gauche qui redescend au point de départ.

